



ESTADO DE SERGIPE  
PREFEITURA MUNICIPAL DE ILHA DAS FLORES

# **CARTA DE SERVIÇOS**

# **AO**

# **CIDADÃO**

**2023**



ESTADO DE SERGIPE  
PREFEITURA MUNICIPAL DE ILHA DAS FLORES

## **APRESENTAÇÃO**

Regulamentada pela Lei n. 13.460/17, a carta de serviços ao cidadão vem ser mais um instrumento de controle social dentro da administração pública, por meio dessa nova ferramenta também conhecida popularmente como Código de Defesa do Usuário do Serviço Público, a Carta de Serviços tem como objetivo informar o usuário sobre os serviços prestados pelas instituições e suas formas de acesso. Portanto a presente carta vem disponibilizar informações sobre a Prefeitura Municipal de Ilha das Flores/SE.

Nessa carta de serviços a prefeitura vem tornar público o compromisso de sua transparência perante a sociedade, observando padrões de qualidade, eficiência e eficácia na execução de suas atividades.

Aqui serão apresentados os serviços prestados pela administração pública, seu atendimento, como acessar e obter esses serviços e quais são os compromissos, buscando tornar a participação efetiva do cidadão amplamente conhecidos pela sociedade.



**ESTADO DE SERGIPE  
PREFEITURA MUNICIPAL DE ILHA DAS FLORES**

**SUMÁRIO**

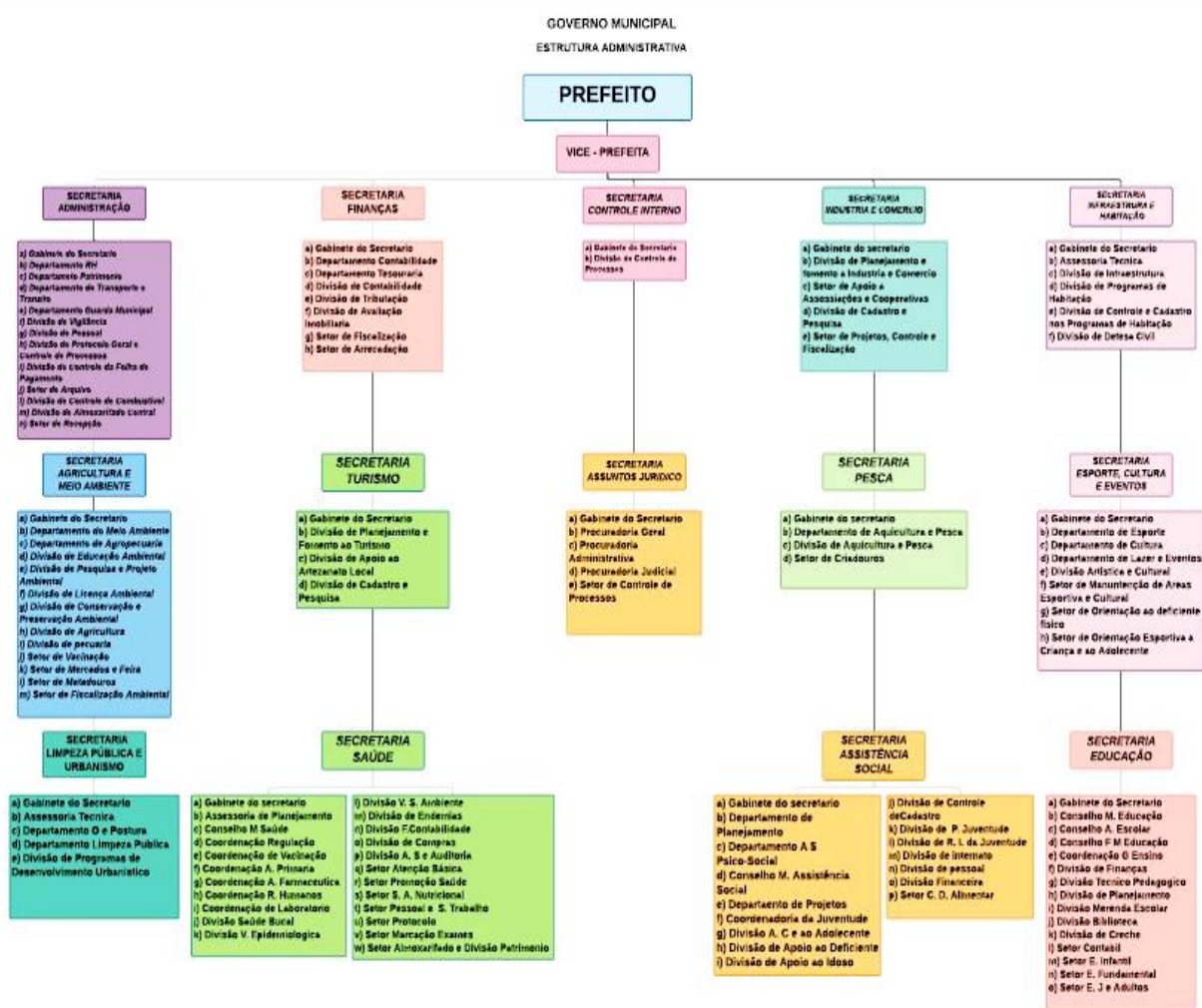
<b>ORGANOGRAMA.....</b>	<b>4</b>
<b>PROCURADORIA JURÍDICA.....</b>	<b>5</b>
<b>SECRETARIA MUNICIPAL DE ADMINISTRAÇÃO.....</b>	<b>5</b>
<b>SECRETARIA MUNICIPAL DE AGRICULTURA E MEIO AMBIENTE.....</b>	<b>6</b>
<b>SECRETARIA MUNICIPAL DE ASSISTÊNCIA SOCIAL.....</b>	<b>6</b>
<b>SECRETARIA MUNICIPAL DE ESPORTE, CULTURA E EVENTOS.....</b>	<b>7</b>
<b>SECRETARIA MUNICIPAL DE CONTROLE INTERNO.....</b>	<b>7</b>
<b>SECRETARIA MUNICIPAL DE FINANÇAS.....</b>	<b>8</b>
<b>SECRETARIA MUNICIPAL DE INDÚSTRIA E COMÉRCIO.....</b>	<b>8</b>
<b>SECRETARIA MUNICIPAL DE INFRAESTRUTURA E URBANISMO.....</b>	<b>9</b>
<b>SECRETARIA MUNICIPAL DE LIMPEZA PÚBLICA.....</b>	<b>9</b>
<b>SECRETARIA MUNICIPAL DE PESCA.....</b>	<b>10</b>
<b>SECRETARIA MUNICIPAL DE SAÚDE.....</b>	<b>10</b>
<b>SECRETARIA MUNICIPAL DE TURISMO.....</b>	<b>11</b>
<b>INSTITUTO PRÓPRIO DE PREVIDENCIA SOCIAL.....</b>	<b>11</b>
<b>INFORMAÇÕES GERAIS.....</b>	<b>12</b>



ESTADO DE SERGIPE  
PREFEITURA MUNICIPAL DE ILHA DAS FLORES

## ORGANOGRAMA

O organograma é o gráfico que mostra como está estruturada internamente uma organização, na figura abaixo pode ser visualizada a estrutura institucional da prefeitura de Ilha das Flores/SE.





**ESTADO DE SERGIPE**  
**PREFEITURA MUNICIPAL DE ILHA DAS FLORES**

## **PROCURADORIA JURÍDICA**

A Procuradoria Jurídica do Município exerce as funções de consultoria e assessoramento jurídico do Poder Executivo, assistindo o Prefeito no controle interno da legalidade dos atos da Administração Pública, representando judicialmente o Município de Ilha das Flores.

🕒 Horário de Atendimento: Das 07:00h às 13:00h  
@ E-mail: [procuradoria@ilhadasflores.se.gov.br](mailto:procuradoria@ilhadasflores.se.gov.br)

## **SECRETARIA MUNICIPAL DE ADMINISTRAÇÃO**

A secretaria em destaque é um órgão diretamente ligado Gabinete do Prefeito - Chefe do Poder Executivo Municipal. Suas principais ações na administração pública são voltadas para o planejamento, a coordenação, orientação, a execução e o controle das atividades de administração geral do município, além de garantir a prestação de serviços municipais de acordo com as diretrizes de Governo, execução e o controle das atividades referentes a pessoal.

Na estrutura da secretaria de administração podemos destacar: Departamento de Recursos Humanos – RH; Divisão de Pessoal; Divisão de controle de folha de pagamento e o setor de recepção e protocolo que estão diretamente vinculados.



🕒 Horário de Atendimento: Das 07:00h às 13:00h  
@ E-mail: [administracao@ilhadasflores.se.gov.br](mailto:administracao@ilhadasflores.se.gov.br)



**ESTADO DE SERGIPE  
PREFEITURA MUNICIPAL DE ILHA DAS FLORES**

**SECRETARIA MUNICIPAL DE AGRICULTURA E MEIO AMBIENTE**

A Secretaria Municipal de Agricultura e Meio Ambiente, órgão do município que tem por finalidade a formulação e a execução da Política Municipal de desenvolvimento da Agricultura do Meio Ambiente. Dentre suas atribuições podemos destacar: Participar da formulação da política de incremento do setor Agricultura e Meio Ambiente; Estimular a organização dos produtores, visando melhorar o sistema de comercialização dos produtos; Cadastro dos produtores rurais.

🕒 Horário de Atendimento: Das 07:00h às 13:00h  
@ E-mail: [agricultura@ilhadasflores.se.gov.br](mailto:agricultura@ilhadasflores.se.gov.br)

**SECRETARIA MUNICIPAL DE ASSISTÊNCIA SOCIAL**

A Secretaria Municipal de Assistência Social tem por finalidade a formulação e a execução da política Municipal de promoção da Assistência Social. Organizada por meio do Sistema Único de Assistência Social (Suas), possui dentre seus objetivos principais a garantia a proteção social aos cidadãos, ou seja, apoio a indivíduos, famílias e à comunidade no enfrentamento de suas dificuldades, por meio de serviços, benefícios, programas e projetos.

A Secretaria citada está estruturada por meio de conselhos municipais; Centro de Referência da Assistência Social – CRAS; Centro de Referência Especializado da Assistência Social – CREAS, e por diversos serviços e programas, a exemplo do: Serviço de Proteção e Atendimento Integral à Família – PAIF; Serviço de Convivência e Fortalecimento de Vínculo – SCFV; Cadastro Único para Programas Sociais do Governo Federal (CADÚnico).

🕒 Horário de Atendimento: Das 07:00h às 13:00h e 14:00h às 17:00h  
@ E-mail: [assistenciasocial@ilhadasflores.se.gov.br](mailto:assistenciasocial@ilhadasflores.se.gov.br)



ESTADO DE SERGIPE  
PREFEITURA MUNICIPAL DE ILHA DAS FLORES

## SECRETARIA MUNICIPAL DE ESPORTE, CULTURA E EVENTOS

A Secretaria Municipal de Esporte, Cultura, e Eventos – órgão da administração do município tem por finalidade promover e implantar a política de desenvolvimento o do esporte, da cultura, e eventos no Município, desenvolvendo atividades de incentivo a atividades e práticas esportivas; Trabalhar atribuições de planejamento, coordenação e controle dos programas e atividades relacionadas ao fomento do esporte e cultura; Promover a realização de eventos de interesse para o desenvolvimento das atividades turísticas no município.

☐ Horário de Atendimento: Das 07:00h às 13:00h  
@ E-mail: [esporte.cultura.eventos@ilhadasflores.se.gov.br](mailto:esporte.cultura.eventos@ilhadasflores.se.gov.br)

## SECRETARIA MUNICIPAL DE CONTROLE INTERNO

A Secretaria Municipal de Controle Interno, é órgão de administração do município, tem por finalidade exercer o controle e a fiscalização das contas públicas do Município. As atividades desenvolvidas estão baseadas na avaliação do cumprimento das metas previstas no plano plurianual; de execução dos programas de governo e dos orçamentos da União; e de avaliação da gestão dos administradores públicos federais, utilizando como instrumentos a auditoria e a fiscalização, conforme previsto no art. 74 da Constituição Federal.



🕒 Horário de Atendimento: Das 07:00h às 13:00h  
@ E-mail: [controleinterno@ilhadasflores.se.gov.br](mailto:controleinterno@ilhadasflores.se.gov.br)



**ESTADO DE SERGIPE**  
**PREFEITURA MUNICIPAL DE ILHA DAS FLORES**

**SECRETARIA MUNICIPAL DE FINANÇAS**

A Secretaria Municipal de Finanças tem por finalidade a implantação da política financeira, tributária, contábil e orçamentária. É responsável pela gerência da área financeira do Município, planejando, organizando, coordenando e supervisionando os serviços e rotinas relacionadas às áreas contábeis. No seu rol de atividades estão:

- Proceder a contabilidade geral do município
- Formular o orçamento do município, acompanhando e controlando sua execução.
- Realizar a receita e atender a despesa do município

🕒 Horário de Atendimento: Das 07:00h às 13:00h

@ E-mail: [financas@ilhadasflores.se.gov.br](mailto:financas@ilhadasflores.se.gov.br)

**SECRETARIA MUNICIPAL DE INDÚSTRIA E COMÉRCIO**

A Secretaria de Indústria e Comércio tem por finalidade promover e implantar a política de desenvolvimento e a expansão industrial e comercial no Município. Essa secretaria tem como características:

- O desenvolvimento de atividades de estímulo a implantação de micros e pequenas empresas no município;
- Incentivar e apoiar o comércio local, estimulando a expansão das vendas;
- Promover a articulação com órgãos nos âmbitos estadual, federal e regional.

🕒 Horário de Atendimento: Das 07:00h às 13:00h

@ E-mail: [industriaecomercio@ilhadasflores.se.gov.br](mailto:industriaecomercio@ilhadasflores.se.gov.br)





**ESTADO DE SERGIPE  
PREFEITURA MUNICIPAL DE ILHA DAS FLORES**

**SECRETARIA MUNICIPAL DE INFRAESTRUTURA E URBANISMO**

A Secretaria Municipal de Infraestrutura e Urbanismo tem por finalidade promover e implantar a política urbana do município e zelar pela adequada prestação de serviços.

A secretaria desenvolve dentro da gestão pública municipal, atividades proteção e garantia do espaço público pertencente ao patrimônio público, por meio de ações planejadas, que possam vir a contribuir com o desenvolvimento da cidade.

Na área urbana o objetivo principal é realizar o monitoramento e organização do uso e a ocupação do solo urbano, bem como administrar a limpeza pública da cidade.

🕒 Horário de Atendimento: Das 07:00h às 13:00h e 14:00h às 17:00h

@ E-mail: [administracao@ilhadasflores.se.gov.br](mailto:administracao@ilhadasflores.se.gov.br)

**SECRETARIA MUNICIPAL DE LIMPEZA PÚBLICA E URBANISMO**

A secretaria mencionada desenvolve atividades voltadas a competência à serviços de programação e planejamento de rotinas que tenham como objetivo a limpeza pública da cidade, execução e supervisão das tarefas relativas à fiscalização dos serviços de caráter público, à administração e conservação de praças, povoados, cemitérios, coleta de lixo e conservação de ambientes públicos.

🕒 Horário de Atendimento: Das 07:00h às 13:00h e 13:00h às 16:00h

@ E-mail: [administracao@ilhadasflores.se.gov.br](mailto:administracao@ilhadasflores.se.gov.br)



**ESTADO DE SERGIPE  
PREFEITURA MUNICIPAL DE ILHA DAS FLORES**

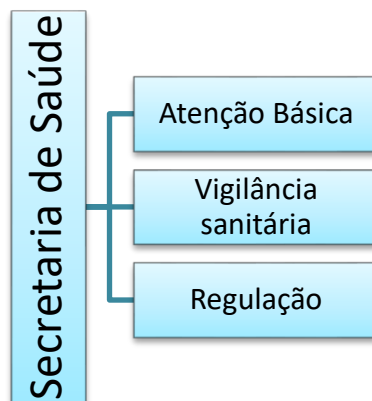
**SECRETARIA MUNICIPAL DE PESCA**

A Secretaria de Pesca tem por finalidade promover o fortalecimento da atividade pesqueira familiar no município e incentivar atividades e políticas de desenvolvimento da pesca no município, bem como promover, orientar, estimular da aquicultura, bem como fomentar essa fonte de renda, sem degradar o meio ambiente, focando na melhoria das condições de trabalho dos pescadores artesanais e dos produtores da aquicultura familiar.

🕒 Horário de Atendimento: Das 07:00h às 13:00h  
@ E-mail: [administracao@ilhadasflores.se.gov.br](mailto:administracao@ilhadasflores.se.gov.br)

**SECRETARIA MUNICIPAL DE SAÚDE**

A Secretaria Municipal de Saúde é responsável por estabelecer, executar e promover a política de Saúde do município. Entre suas competências principais estão à execução e o controle das atividades relativas à assistência médica, epidemiológica, trabalho com endemia, vigilância sanitária, e demais atividades voltadas ao bem da estar e saúde dos cidadãos. A secretaria também é auxiliada pelos conselhos de saúde.



🕒 Horário de Atendimento: Das 07:00h às 13:00h e 13:00h às 16:00h  
@ E-mail: [saude@ilhadasflores.se.gov.br](mailto:saude@ilhadasflores.se.gov.br)



**ESTADO DE SERGIPE**  
**PREFEITURA MUNICIPAL DE ILHA DAS FLORES**

**SECRETARIA MUNICIPAL DE TURISMO**

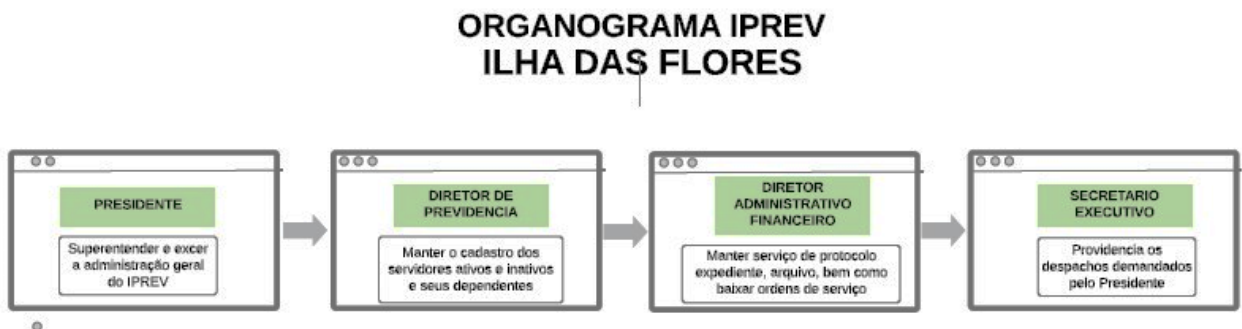
A Secretaria Municipal de Turismo tem por finalidade formular e executar a promoção e a exploração do turismo e atividades afins no município, bem como promover o apoio a projetos e eventos de interesse social, turístico, cultural e religioso.

Além dos citados também fazem parte de suas atividades o incentivo ao desenvolvimento do turismo; Divulgação dos pontos e atrativos turísticos do município; Exploração das potencialidades locais.

🕒 Horário de Atendimento: Das 07:00h às 13:00h e 13:00h às 16:00h  
@ E-mail: [turismo@ilhadasflores.se.gov.br](mailto:turismo@ilhadasflores.se.gov.br)

**INSTITUTO PRÓPRIO DE PREVIDENCIA SOCIAL – IPREV**

O instituto de Previdência Própria municipal, mais conhecido por IPREV, é uma autarquia da Prefeitura Municipal de Ilha das Flores/Se, criado em setembro de 2013, com a seguinte estrutura administrativa:



O IPREV é o órgão responsável por analisar os requerimentos de aposentadorias solicitados pelos servidores efetivos da administração municipal, e realizar toda a parte de organização e gerenciamento dos processos de aposentadoria e pensões no município.

🕒 Horário de Atendimento: Das 07:00h às 13:00h e 13:00h às 16:00h  
@ E-mail: [diretoriaprev@ilhadasflores.se.gov.br](mailto:diretoriaprev@ilhadasflores.se.gov.br)



**ESTADO DE SERGIPE  
PREFEITURA MUNICIPAL DE ILHA DAS FLORES**

**INFORMAÇÕES GERAIS**

Conforme pode ser visualizado, expomos nas linhas acima a estrutura administrativa da Prefeitura Municipal de ilha das Flores/SE, deixaremos aqui registrado outras informações relevantes sobre nosso funcionamento e atendimento:

**Sede da Prefeitura municipal:**

Horário de atendimento: 07 às 13 horas

**Setores administrativos:**

Secretaria de atendimento ao Gabinete do Prefeito - 07 às 13 horas

Recepção - 07 às 13 horas

Divisão de contabilidade e empenho - 07 às 13 horas

Divisão de Tributos - 07 às 13 horas

Departamento de Licitações e Contratos - 07 às 13 horas

Departamento de Recursos Humanos - 07 às 13 horas

Junta de Serviço Militar - 07 às 13 horas